



Monte Carlo Yachts 70

*Presentato
il terzo modello
della flotta
del cantiere
italiano.*

*Un 21,30 metri
che spicca per
la qualità
del design.*

*Spinto da due
Man da 1.000
o 1.200 cv,
tocca i 31 nodi
di velocità*

Allacciate le cinture e tenetevi forte. Il nuovo gioiello del cantiere italiano, costola del Gruppo Bénéteau, è arrivato, presentato ufficialmente con un bello spettacolo notturno a Trieste. No, non è il solito yacht a motore, né la copia dei suoi fratelli da 65 e 76 piedi. Non è il 65 allungato, né il 76 accorciato. E' semplicemente il 70, con un layout nuovo che a noi è piaciuto tantissimo. Ma non solo a noi, sentendo i commenti a caldo degli ospiti che scendevano dalla barca dopo la visita. Durante la conferenza di presentazione Carlo Nuvolari dello studio di progettazione Nuvolari-Lenard aveva detto che «una barca deve avere attributi navali. Non disegniamo case fatte per essere ormeggiate in porto, o auto che vanno in acqua». E basta guardare la barca dall'esterno o salire a bordo per trovare conferma delle sue parole. La novità che spicca subito è la posizione della cucina, sistemata sulla dritta verso prua. Un ambiente parzialmente open space: la parte di poppa si affaccia

verso il salone con un bel bancone che invita alla condivisione di spazi e funzioni, mentre una paratia la separa dalla plancia di comando. Inoltre la cucina è adiacente alla zona pranzo, lungo le mura di sinistra. Questo ha permesso di creare un salone a tutta larghezza che si fonde con il pozzetto grazie a una vetrata che abbatte ogni ostacolo visivo tra interni ed esterni. Non solo, in questo modo gran parte del divano guarda proprio verso poppa, una caratteristica affatto scontata.

Sottocoperta il layout è abbastanza tradizionale, con possibilità di scegliere versioni a tre o quattro cabine. Per quanto riguarda i materiali, sono stati utilizzati il teak graffiato per la pavimentazione, il rovere graffiato e il sicomoro grigio per gli arredi.

Negli esterni spiccano il ponte portoghese a prua e un fly con hard top tutto da vivere, con zona pranzo e divani. Pratici e sicuri i due passavanti, sottolineati dalle due potenze laterali. ■



I dati:

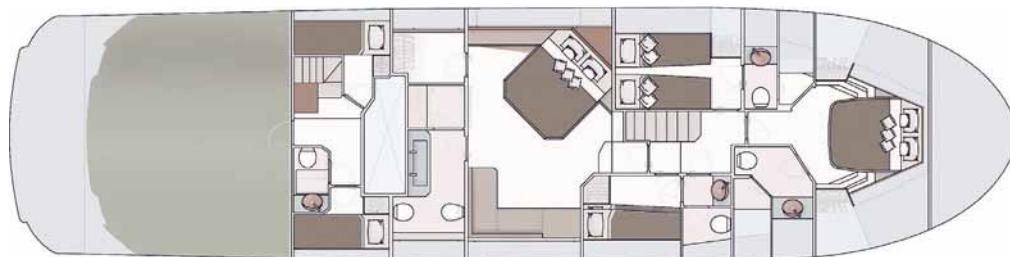
lunghezza f.t. m 21.30;
 larghezza m 5.42;
 pescaggio m 1.52;
 dislocamento a secco t 39;
 acqua dolce lt 840;
 acque grigie/nere lt 320;
 carburante lt 4.000;
 motori ManV8 1.000/1.200 cv;
 trasmissioni ZF POD
 4000/V-Drive.



1



2



1. La cucina, sul ponte principale, è separata dalla plancia di comando e si affaccia sul salone, verso poppa, tramite un pratico bancone.
2. La suite armatoriale si sviluppa a centro barca sfruttandone tutta la larghezza e godendo della luminosità dei due oblò panoramici.